



SCIENCES & NATURE
DU MORBIHAN

PONTIVY | ST-JEAN-BRÉVELAY | HENNEBONT

CAPa Métiers de l'Agriculture Production Animale – Ruminants Blocs 4 et 5

FORMATION CONTINUE

Certificat d'Aptitude Professionnelle agricole

Titre certifiant de niveau 3 - RNCP40523 - Date d'échéance :
31/08/2030

Ministère de l'Agriculture et de la Souveraineté Alimentaire

CFPPA de Pontivy - Le Gros Chêne

LE METIER D'OUVRIER·ERE AGRICOLE (SOURCE : REFERENTIEL DU CAPA MA)

Dans le secteur des productions animales, l'ouvrier assure des activités liées à la conduite d'un ou plusieurs élevages. Celles-ci concernent essentiellement l'alimentation, le suivi de la reproduction et de l'état sanitaire ainsi que les interventions qui s'y rapportent. En élevage laitier bovin, ovin et caprin, il est amené à réaliser la traite deux fois par jour. Il connaît le comportement des animaux et sait réagir en cas de nécessité. Il assure également des activités liées à la conduite de productions végétales en vue de l'alimentation du bétail. Il est en capacité d'utiliser les différents équipements nécessaires aux travaux de culture et de récolte des céréales et fourrages.

LES INDICATEURS DU CAPA MA (BLOC 4 ET 5)

- Taux de réussite à l'examen : **100 %** session 2025
- Taux d'appréciation : **100%** sessions 2025
- Taux d'insertion à 6 mois : **à venir** dont **à venir** dans le métier session 2025

PUBLIC CIBLE

Formation pour adulte, demandeur·euse d'emploi, ayant un projet de salariat en agriculture

PREREQUIS

- Etre âgé de plus de 18 ans
- Maîtriser les savoirs de base (Lire, Compter, Ecrire)
- Etre apte physiquement pour exercer le métier

CONDITIONS D'INSCRIPTION

- Compléter un dossier de candidature
- Sélection : entretien de motivation et prérequis satisfaits



Levier vers le salariat agricole

Cap sur des modules opérationnels et de l'alternance en entreprise pour vous accompagner rapidement vers un secteur qui **recrute**

SUIVEZ-NOUS !





SCIENCES & NATURE
DU MORBIHAN

PONTIVY | ST-JEAN-BRÉVELAY | HENNEBONT

LA DUREE DE LA FORMATION

La formation dure **5 mois** :

- **420 h** (12 semaines) **en centre**
1 semaine-type en centre : lundi et mardi au CFPPA de Pontivy, puis 3 jours (du mercredi au vendredi) sur plateaux techniques accompagné-e par un-e agriformateur-trice.
- **210 h** (6 semaines) de stage en entreprise

LES OBJECTIFS EVALUABLES DES BLOCS 4 ET 5

CP¹⁴ : Réaliser des travaux liés à la conduite de l'élevage

CP⁵ : Réaliser des travaux liés à la production des aliments de l'élevage

CONTENU DE LA FORMATION

- **Bloc 4 - Réaliser des travaux liés à la conduite de l'élevage: 210 h**
 - Manipuler les animaux et veiller à la propreté de leur environnement
 - Réaliser la traite
 - Distribuer l'alimentation
 - Réaliser les soins
 - Préparation à la certification et évaluation
- **Bloc 5 - Réaliser les travaux liés à la production des aliments de l'élevage : 210 h**
 - Réaliser les travaux mécanisés des surfaces destinées à l'alimentation de l'élevage
 - Mettre en œuvre le pâturage
 - Formation 1^{er} niveau en agroéquipement
 - Préparation à la certification et évaluation

LES MODALITES PEDAGOGIQUES

Présentiel : 100 % dont :

- 40 % en salle et travaux pratiques sur l'exploitation agricole de l'établissement
- 60 % sur plateau technique en entreprise agricole avec un agriformateur-riche

LES MODALITES D'EVALUATION

Mises en situation professionnelle sur l'exploitation de stage et/ ou de plateau technique ou sur l'exploitation agricole de l'établissement et **entretiens d'évaluation**.

Les 2 blocs peuvent être obtenus indépendamment l'un de l'autre.



¹ CP = Capacité Professionnelle





SCIENCES & NATURE
DU MORBIHAN

PONTIVY | ST-JEAN-BRÉVELAY | HENNEBONT

FINANCEMENT DE LA FORMATION

La formation est financée par la Région Bretagne dans le cadre du programme Qualif Emploi.

QUALIF Emploi

La formation peut également faire l'objet d'autres dispositifs de financement.
Coût horaire : 15 €. Le Centre de Formation vous accompagne pour une solution personnalisée.

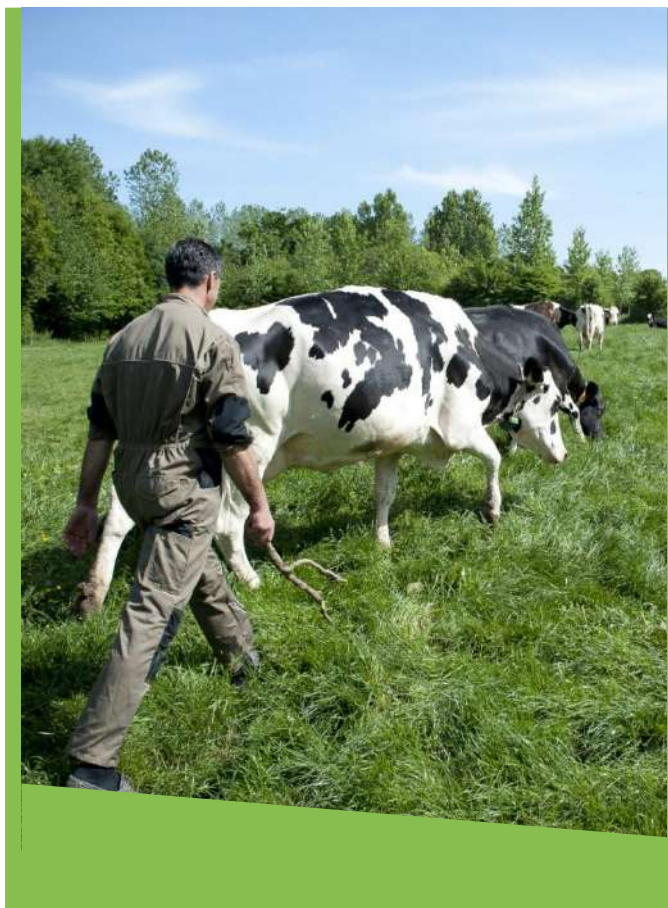
Frais pédagogiques : aucun

REMUNERATION

Aide financière de la région Bretagne (Un montant socle en fonction du quotient familial, un forfait pour la restauration et un forfait pour le transport et l'hébergement) ou l'ARE (Allocation de Retour à l'Emploi) en fonction de votre situation.

Je m'informe sur les aides de la Région Bretagne

<https://www.bretagne.bzh/aides/fiches/aide-financiere/>



PLANNING D'ALTERNANCE DU CAPA MA - BLOCS 4 ET 5

- 12 semaines (420 heures) en centre en présentiel (CFPPA et Plateau technique)
- 6 semaines (203 h) de stages en entreprise

FÉVRIER		MARS		AVRIL		MAI		JUIN	
C	PAE	C	PAE	C	PAE	C	PAE	C	PAE
1 D		1 D		1 M	7,00	1 V	férié	1 L	7,00
2 L	7,00	2 L	7,00	2 J	7,00	2 S		2 M	7,00
3 M	7,00	3 M	7,00	3 V	7,00	3 D		3 M	7,00
4 M	7,00	4 M	7,00	4 S		4 L	7,00	4 J	7,00
5 J	7,00	5 J	7,00	5 D		5 M	7,00	5 V	7,00
6 V	7,00	6 V	7,00	6 L	férié	6 M	7,00	6 S	
7 S		7 S		7 M	7,00	7 J	7,00	7 D	
8 D		8 D		8 M	7,00	8 V	férié	8 L	7,00
9 L	7,00	9 L	7,00	9 J	7,00	9 S		9 M	7,00
10 M	7,00	10 M	7,00	10 V	7,00	10 D		10 M	7,00
11 M	7,00	11 M	7,00	11 S		11 L	7,00	11 J	7,00
12 J	7,00	12 J	7,00	12 D		12 M	7,00	12 V	
13 V	7,00	13 V	7,00	13 L	7,00	13 M	7,00	13 S	
14 S		14 S		14 M	7,00	14 J	férié	14 D	
15 D		15 D		15 M	7,00	15 V	7,00	15 L	
16 L	7,00	16 L	7,00	16 J	7,00	16 S		16 M	
17 M	7,00	17 M	7,00	17 V	7,00	17 D		17 M	
18 M	7,00	18 M	7,00	18 S		18 L	7,00	18 J	
19 J	7,00	19 J	7,00	19 D		19 M	7,00	19 V	
20 V	7,00	20 V	7,00	20 L	7,00	20 M	7,00	20 S	
21 S		21 S		21 M	7,00	21 J	7,00	21 D	
22 D		22 D		22 M	7,00	22 V	7,00	22 L	
23 L	7,00	23 L	7,00	23 J	7,00	23 S		23 M	
24 M	7,00	24 M	7,00	24 V	7,00	24 D		24 M	
25 M	7,00	25 M	7,00	25 S		25 L	férié	25 J	
26 J	7,00	26 J	7,00	26 D		26 M	7,00	26 V	
27 V	7,00	27 V	7,00	27 L	7,00	27 M	7,00	27 S	
28 S		28 S		28 M	7,00	28 J	7,00	28 D	
		29 D		29 M	7,00	29 V	7,00	29 L	
		30 L	7,00	30 J	7,00	30 S		30 M	
		31 M	7,00			31 D			

En centre de formation - Plateau technique en entreprise - Stage en entreprise - Férié

Horaires en centre de formation

Lundi, mardi : 9h-12h30/13h30-17h

Mercredi, jeudi et vendredi : 7 heures/ jour à définir avec l'entreprise





SCIENCES & NATURE DU MORBIHAN

PONTIVY | ST-JEAN-BRÉVELAY | HENNEBONT



APRES LA FORMATION

La formation vous permet de devenir **salarié-e dans le domaine agricole**.

Vous pouvez également :

- Si vous êtes titulaire d'un CAP, intégrer une formation BP REA (Responsable d'Entreprise Agricole)
- Si vous êtes titulaire d'un diplôme agricole de niveau bac, entreprendre une qualification technique spécifique comme le CS PTCPF (Certificat de Spécialisation Production, Transformation et Commercialisation de Produits Fermiers)

BON POUR APPRENDRE

- Interventions de professionnel-le-s
- Études et travaux pratiques sur le terrain
- **Plus de 50 % du temps** en entreprise (plateaux techniques et stage) en partenariat avec **Seremor/ Solutis** (Service de remplacement du Morbihan et Groupement d'employeurs agricole du Morbihan)
- Accompagnement individuel
- Visites en milieu professionnel
- Une exploitation agricole (Vaches laitières, Porcs sur paille, Poules pondeuses bio...) sur le site.
- Salle informatique à disposition
- **Personnes en situation de handicap** : parcours adaptable et aide possible pour l'achat d'outils pédagogiques et/ou techniques.
- **Référente handicap** : A.Cadoudal
- Logements et repas possibles sur le campus

Service à contacter : Secrétariat CFPPA
Tél : 02 97 25 20 19
Email : cfppa.pontivy@educagri.fr

SITE DE PONTIVY

Rue de Bretagne
56300 Pontivy

Contacts
02.97.25.20.19
www.campus-snm.fr

SITE DE ST JEAN-BREVELAY

Le Suillo
56660 St-Jean-Brevelay

Contacts
02.97.60.31.93
www.campus-snm.fr

SITE D'HENNEBONT

76 rue du Talhouët
56660 St-Jean-Brevelay

Contacts
02.97.36 23 40
www.campus-snm.fr

